

Organizzato da

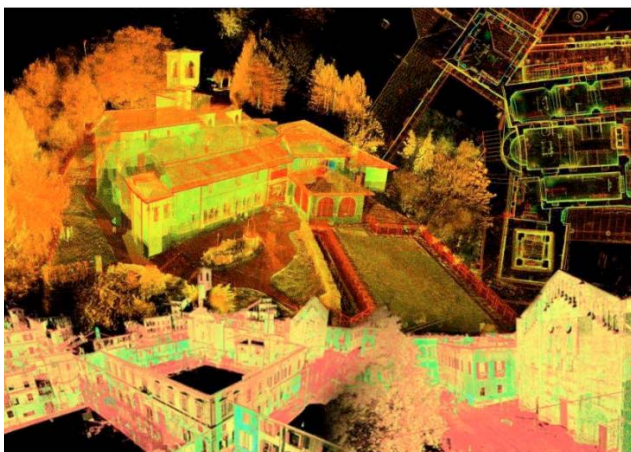


In collaborazione con



CORSO BREVE IN RILIEVO 3D PER ANALISI STRUTTURALI E PER LA PREVENZIONE DEL RISCHIO

Pavia, 7 Giugno 2019



> A chi è rivolto

Il Corso Breve si svolge nell'ambito della Formazione Continua Professionale di ReLUIS/Eucentre, diretta ad affrontare i temi più specialistici legati alla documentazione metrica, indagine diagnostica e ricostruzione virtuale.

In particolare il corso è rivolto a professionisti e funzionari interessati ad acquisire conoscenze basilari legate all'utilizzo di strumentazioni digitali e tecnologie innovative, sperimentando modelli 3D interattivi di rappresentazione dello spazio complesso.

> Contenuti del Corso

Il corso breve si propone di affrontare la tematica della documentazione strutturale che ha l'obiettivo di predisporre uno studio dei sistemi di analisi e di interpretazione dei fenomeni che intercorrono nella definizione di componenti caratterizzanti la scala architettonica ed urbana che evidenzino il bisogno di politiche di salvaguardia e tutela del patrimonio.

Terremoti e calamità naturali in Italia stanno sensibilizzando l'opinione pubblica e le amministrazioni nei confronti del valore dei complessi architettonici e dei centri storici e dell'assenza di sistemi di documentazione adeguati che ne permettano interventi di restauro o ricostruzione, in particolare a seguito di fenomeni di collasso.

Il corso tratterà i temi della documentazione metrica, indagine diagnostica e ricostruzione virtuale attraverso l'utilizzo di strumentazioni digitali e tecnologie innovative, sperimentando modelli 3D interattivi di rappresentazione dello spazio complesso. L'estrazione di informazioni ancorate a miliardi di punti orientati nello spazio permette la predisposizione di progetti per lo sviluppo di protocolli di monitoraggio e di intervento sui complessi edilizi, con la redazione di elaborati d'eccellenza di supporto per azioni più consapevoli e sempre meno invasive.

> Programma del Corso Breve

Venerdì 7 Giugno

| | |
|-------------|--|
| 9.00-10.00 | Prof. Arch. Sandro Parrinello Il rilievo digitale applicato al patrimonio architettonico: opportunità di ricerca e didattica per lo studio delle strutture storiche. |
| 10.00-11.00 | Prof. Arch. Sandro Parrinello La tecnologia Laser Scanner per la produzione di database affidabili sulla struttura edilizia. |
| 11.00-11.15 | <i>Pausa</i> |
| 11.15-13.15 | Dott. Arch. Francesca Picchio Fotogrammetria SfM e UAV: opportunità e prodotti per l'indagine strutturale estensiva. |
| 13.15-14.15 | <i>Pausa pranzo</i> |
| 14.15-16.15 | Ing. Raffaella De Marco Modellazione Reality-based: qualità e ottimizzazione per la diagnostica dell'edilizia storica. |
| 16.15-16.30 | <i>Pausa</i> |
| 16.30-18.30 | Dott. Arch. Giovanni Minutoli Modelli critici e sistemi di conoscenza strutturale per la salvaguardia della città storica. |
| 18.30-18.40 | Prof. Arch. Sandro Parrinello Conclusioni |

> **Coordinatore del Corso Breve**
Prof. Arch. Sandro Parrinello
Università degli Studi di Pavia

> **Docenti del Corso Breve**
Prof. Arch. Sandro Parrinello
Università degli Studi di Pavia

Dott. Arch. Francesca Picchio
Università degli Studi di Pavia

Ing. Raffaella De Marco
Università degli Studi di Pavia

Dott. Arch. Giovanni Minutoli
Università degli Studi di Pavia

> **Modalità di Iscrizione** <

L'iscrizione al Corso deve essere confermata entro **31 Maggio 2019**. La quota di partecipazione al Corso Breve è di € 200 + IVA 22%.

Gli iscritti all'Ordine degli Ingegneri di Pavia hanno uno sconto del 10%.

Per gli studenti di Laurea, gli studenti di Master, di Dottorato e per gli studenti degli Istituti Tecnici Superiori la quota di partecipazione al Corso è di € 140 + IVA 22%.

Il Corso Breve, che prevede un numero massimo di 48 partecipanti, si intenderà confermato se verrà raggiunto il numero minimo di iscritti, pari a 20. Al termine del Corso Breve verrà rilasciato un attestato di frequenza. Il Corso Breve si terrà presso l'Aula Didattica 1 di Eucentre, in via Adolfo Ferrata, 1 - 27100 Pavia.

Per ulteriori informazioni si prega di contattare la nostra segreteria scrivendo a segreteria2@ording.pv.it

> **In collaborazione con**

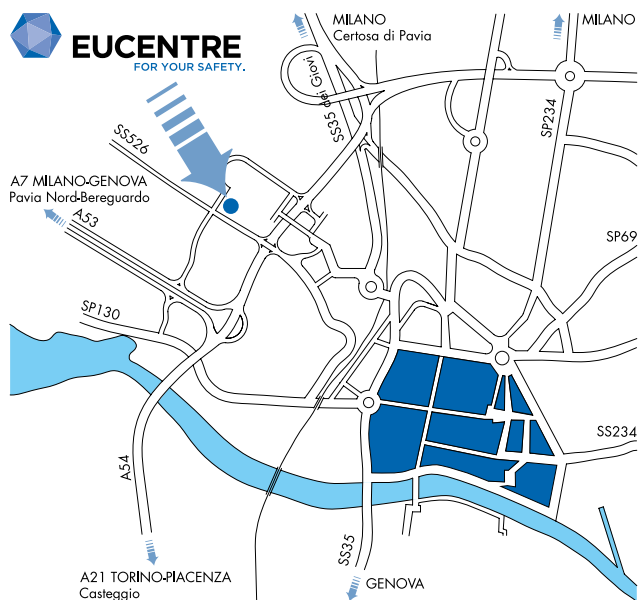


Rete dei Laboratori Universitari di Ingegneria Sismica (Reluis)

> **Come raggiungere la Sede del Corso Breve**

La sede di Eucentre si trova all'interno del polo Cravino dell'Università di Pavia. Ulteriori informazioni su:

www.eucentre.it



> **Organizzato da**

Ordine
Ingegneri provincia di Pavia

8
CFP